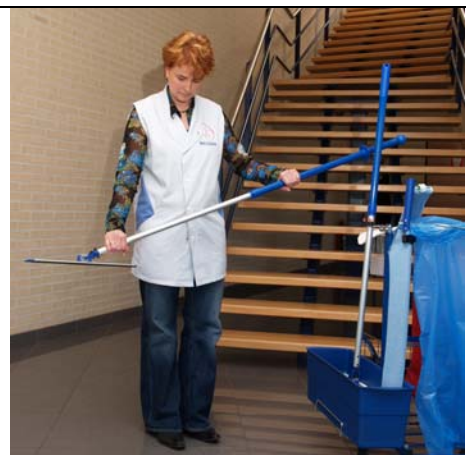


wecoline®



Werkmethode droogmoppen

Hulpmaterialen:
Wecoline® trolley
Wecoline® ergonomische telescoopsteel
Wecoline® vlakmopframe
Wecoline® microvezel vlakmoppen
Wecoline® microvezel reinigingsdoeken
Wecoline® stoffer en blik en afvalzak

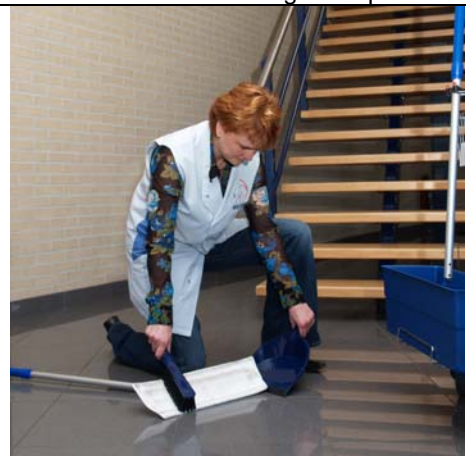
Stel de telescoopsteel af op de juiste werkhoogte.



Bij de juiste werkhoogte bevindt de draaibare knop van de steel zich net onder de schouder.

Verwijder natte plekken van de vloer met een klamvochtige microvezel reinigingsdoek.

Beweeg het droogmop apparaat eerst langs de kanten. Loop naast de wisser en houd de korte kant tegen de plint.



Droogmop daarna op moeilijk bereikbare plaatsen, zoals onder stoelen en bureaus.

Loop vervolgens met de droogmop door de vrije ruimte. Loop hierbij achter de droogmop.

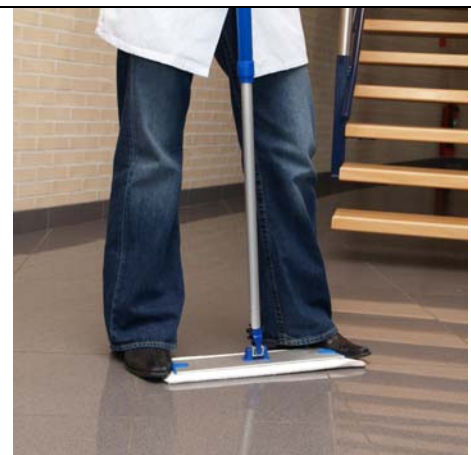
Verwijder met de stoffer het losse vuil van de droogmop.



Verzamel het vuil op het blik.



Deponeer het vuil in afvalzak.



Zet beide voeten op de vlakmop.



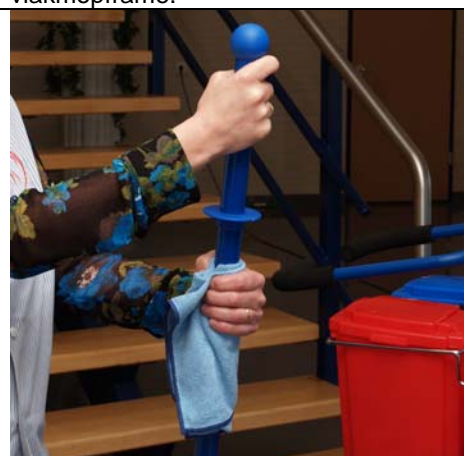
Verwijder de vlakmop van het vlakmopframe.



Plaats het vlakmopframe dwars op de vlakmop, en til hem van de vloer.



Deponeer de vlakmop in het wasnet.



Reinig eerst de steel met de klamvochtige reinigingsdoek



Reinig daarna het vlakmopframe met een klamvochtige reinigingsdoek.



Deponeer de microvezel reinigingsdoek in het wasnet.